

**GUERET****24 Boulevard Carnot - GUERET - 23000**

Statut : Succursale départementale, en activité (à la date du présent document)

Année de construction : 1830

Références cadastrales : 000 BE 105

Superficie parcellaire : 878 m<sup>2</sup>

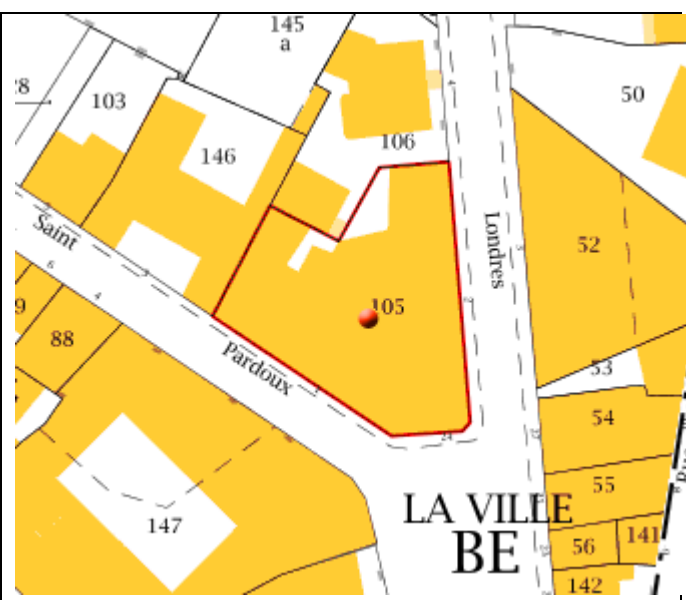
Taxe foncière 2020 : 14.889 €

Chauffage : collectif au fuel (chaudières 1994)

**Surfaces « réelles »**

Les surfaces dites « réelles » sont les surfaces intérieures, mesurées de plinthe à plinthe tous niveaux - tous locaux, et mentionnées à titre purement indicatif.

	Usage Exploitation	Usage Habitation	TOTAL Surfaces réelles
Sous-sol	589	0	589
Rez-de-chaussée	662		662
1er étage		274	274
2ème étage		273	273
3ème étage		275	275
Combles non amén.		188	Non comptab
<b>TOTAL</b>	<b>1251</b>	<b>822</b>	<b>2073</b>

**DESCRIPTION SOMMAIRE**

Cet immeuble, construit au début du XIX<sup>ème</sup> siècle, forme l'angle entre le boulevard Saint-Pardoux et la rue de Londres. Bâti en pierre de taille, il s'élève, sur un niveau de sous-sol, de 3 niveaux, dont le dernier, sous brisis et lucarnes, outre un vaste grenier dans l'encombrement des charpentes, dont la surface n'est pas ici comptabilisée. Il expose 3 façades sur les rues riveraines, dont 1 balcon en pignon, au premier étage.

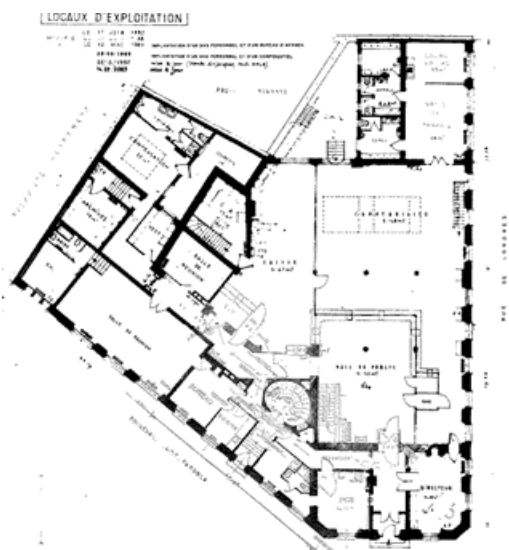
Très ramassé sur 4 niveaux, d'une grande densité, il occupe au sol la presque totalité de la parcelle. Aucun terrain résiduel.

**URBANISME** : L'immeuble se situe en zone UA (PLU approuvé le 23 juin 2011).





Vue aérienne



Plan du rez-de Chaussée



(Bureaux en 1925)

Nous écrire : [cessions-immobilieres@banque-france.fr](mailto:cessions-immobilieres@banque-france.fr)